

HOME

CAMPUS & LOCALES

POLITIK

KULTUR

FILM & LITERATUR

MUSIK

REISE

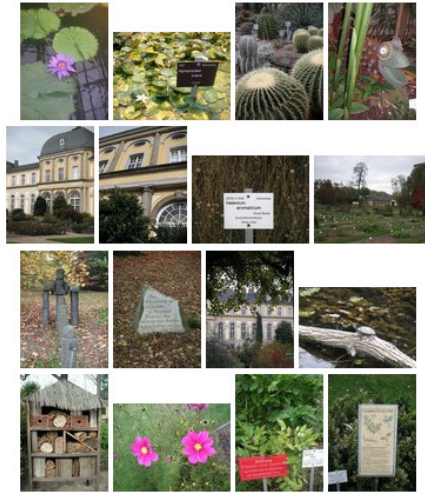
MEDIEN

GEWINNSPIELE

DJU

Ein Besuch im Botanischen Garten

Der November ist als grauer Monat bekannt: die Bäume führen kaum mehr Blätter, es regnet häufig.



>>

Autor: Kirsten Schwarzer / 09.11.2009

[Artikel drucken](#)

► JOBS
► IMPRESSUM

Suche

HOME

CAMPUS & LOCALES

POLITIK

KULTUR

FILM & LITERATUR

MUSIK

REISE

MEDIEN

GEWINNSPIELE

DJU

Ein Besuch im Botanischen Garten

Der November ist als grauer Monat bekannt: die Bäume führen kaum mehr Blätter, es regnet häufig.



<<

Autor: Kirsten Schwarzer / 09.11.2009

Artikel drucken

► JOBS
► IMPRESSUM

Suche